

**Российская Федерация  
Республика Алтай  
Администрация муниципального  
образования  
«Чойский район»**

**Россия Федерациязы  
Алтай Республиканын  
«Чой аймак»  
муниципал тозолмо  
администрациязы**

## **ПОСТАНОВЛЕНИЕ**

**Ү ө П**

**28 февраля 2024 года**

**с.Чоя**

**№ 143**

### **Об утверждении схемы расположения земельного участка с условным номером 04:02:000000:51:ЗУ1**

В соответствии с пунктом 19 статьи 39.6, пунктом 14 статьи 11.10 Земельного Кодекса Российской Федерации, пунктом 2 статьи 3.3. Федерального Закона от 25 октября 2001 года № 137-ФЗ «О введении в действие Земельного Кодекса Российской Федерации», Приказом Росреестра от 10 ноября 2020 года № П/0412 «Об утверждении классификатора видов разрешенного использования земельных участков», на основании заявления Шайпунас Марата Васильевича от 19 февраля 2024 года, Администрация муниципального образования «Чойский район»

### **ПОСТАНОВЛЯЕТ:**

1. Утвердить схему расположения земельного участка 04:02:000000:51:ЗУ1, в кадастровом квартале 04:02:011101 общей площадью 24908 кв.м., местоположение: Российская Федерация, Республика Алтай, Чойский район, муниципальное образование «Чойское сельское поселение». Категория земель – земли запаса.
2. Схема расположения земельного участка на кадастровом плане территории является обязательным приложением к настоящему постановлению, прилагается.
3. Заявителю обеспечить выполнение кадастровых работ в целях государственного учета земельного участка.
4. Срок действия настоящего постановления составляет два года.
5. Настоящее постановление вступает в силу с момента его подписания.
6. Контроль за исполнением настоящего постановления возложить на исполняющего обязанности Первого заместителя Главы администрации муниципального образования «Чойский район» по экономическому развитию

сельскому хозяйству, имущественным и земельным отношениям администрации муниципального образования «Чойский район»  
И.С. Королеву.

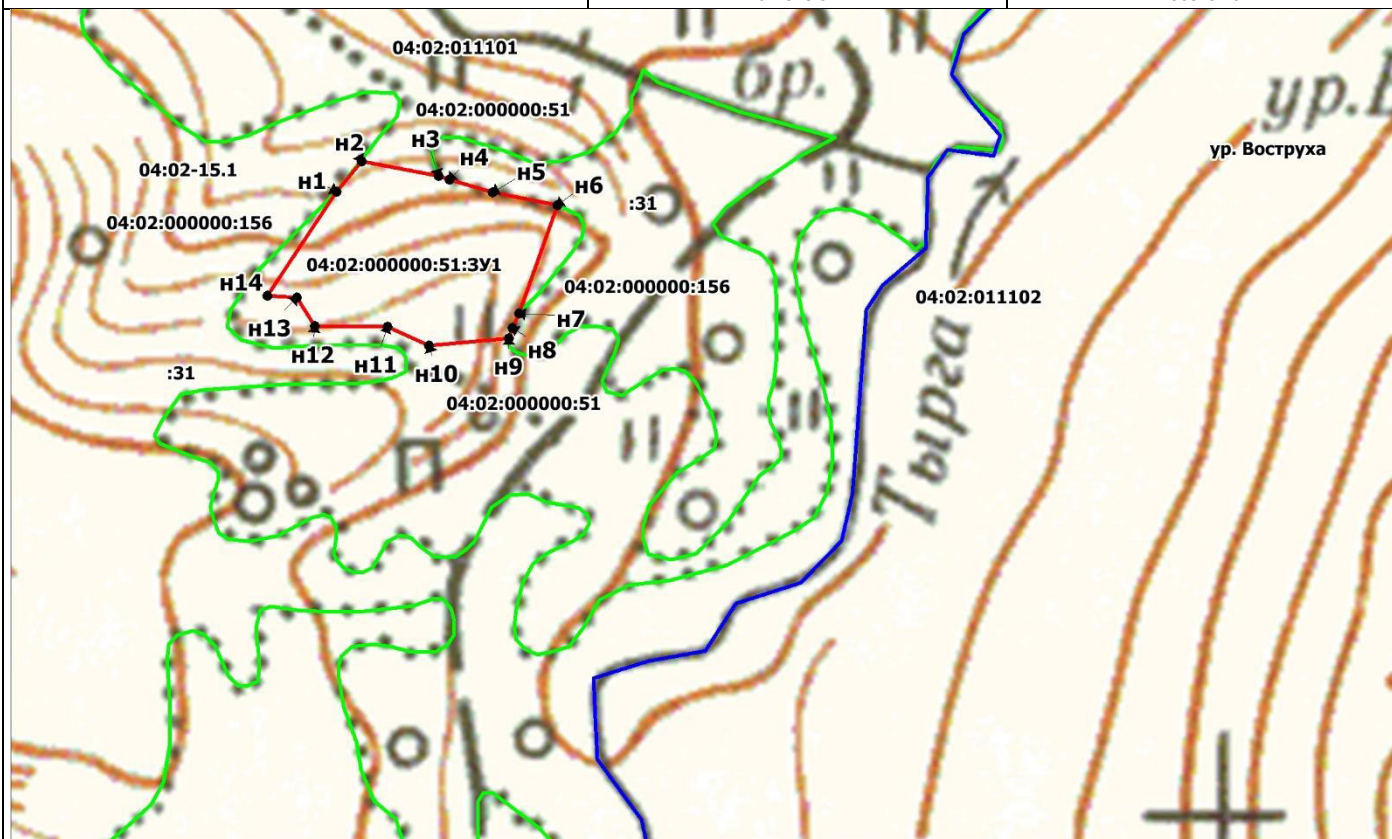
Глава муниципального образования  
«Чойский район»

И.А. Русских

Утверждена:  
 Постановлением администрации  
 муниципального образования «Чойский район»  
 № 143 от 28 февраля 2024 года

**СХЕМА РАСПОЛОЖЕНИЯ ЗЕМЕЛЬНОГО УЧАСТКА ИЛИ ЗЕМЕЛЬНЫХ  
 УЧАСТКОВ НА КАДАСТРОВOM ПЛАНЕ ТЕРРИТОРИИ 04:02:011101**  
 Российская Федерация, Республика Алтай, Чойский район, Чойское сельское поселение

Условный номер земельного участка <b>04:02:000000:51:ЗУ1</b>		
Площадь земельного участка <b>24908м<sup>2</sup></b>		
Обозначение характерных точек границ	Координаты, м	
	X	Y
н1	641948.02	1368754.62
н2	641973.72	1368775.09
н3	641962.92	1368840.33
н4	641959.94	1368849.69
н5	641950.2	1368886.3
н6	641940.76	1368941.42
н7	641850.18	1368910.92
н8	641838.16	1368905.86
н9	641829.61	1368902.75
н10	641821.81	1368835.17
н11	641836.88	1368800.09
н12	641835.97	1368738.53
н13	641859.48	1368722.62
н14	641860.41	1368697.75
н1	641948.02	1368754.62



Масштаб 1:6000

**Условные обозначения:**

	граница земельного участка, установленная в соответствии с федеральным законодательством
	граница образуемого земельного участка
	граница кадастрового квартала
	граница ЗОУИТ, территориальной зоны
:ЗУ1	кадастровый номер и (или) обозначение образуемого земельного участка
н1	характерная точка границы образуемого земельного участка
04:02:011101	номер кадастрового квартала
:31	кадастровый номер земельного участка
04:02:-15.1	реестровый номер ЗОУИТ, территориальной зоны